

發行・洽詢
神奈川縣國際文化觀光局觀光課
〒231-8588 橫濱市中區日本大通1
Tel:+81(0)45-210-4046 (日語)
2023年3月 發行

※內容可能會根據新型冠狀病毒的感染狀況而有所變化。

STOP! 感染擴大!



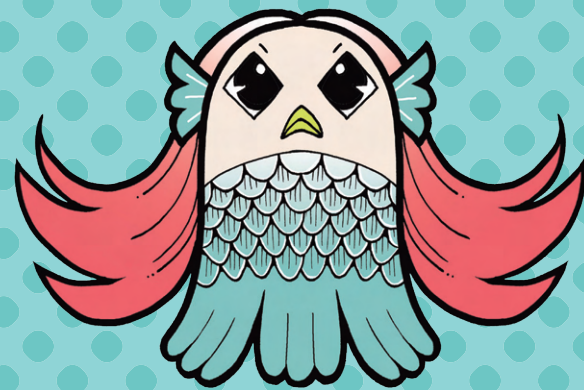
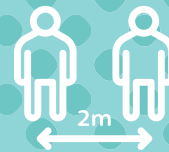
防疫妖怪「阿瑪比埃」

「阿瑪比埃」是古日本傳說中的妖怪，傳說看到阿瑪比埃的畫像，就能消除疫情。

此插畫為插畫家たちばないさぎ(Tachibana Isagi)為感謝與支援從事新型肺炎感染對策者的辛勞所繪！

不感染！不傳染！

旅行者專用
防疫
支援書



疫情期間安心旅行的防疫指引
旅行期間請隨身攜帶

出發前、回家時注意事項

- 出發前先量體溫、檢查健康狀態。
- 有發燒或感冒現象時請勿出門。
- 回家後請先洗手。



旅行中身體不適時

旅行中如身體不適，請終止旅行回家休養

- 如果您出現發燒或類似感冒的症狀，請使用抗原檢測試劑（快篩）進行自我檢測。有慢性病者和高齡者請至醫療機構就診。
- 回家後症狀未痊癒前請勿出門。

若有以下症狀發生請電話聯繫 Phone Counseling Services

- 呼吸困難、倦怠感、高燒等症狀時
- 免疫力低、容易生病者，如有發燒、咳嗽等輕微感冒症狀時

Phone Counseling Services

其他人若有持續發燒、咳嗽等輕微感冒症狀時。

此網站提供

- 英語
- 中國語（簡體字）
- 中國語（繁體字）
- 韓國語
- 西班牙語
- 葡萄牙語
- 越南語
- 泰語
- 簡單日本語等多種語言

必要時請撥打網站上的電話



Phone
Counseling
Services

COVID-19 Q&A

開啟COVID19Q&A，在屏幕上的“多語言”欄輸入您想詢問的問題。我們將根據神奈川縣和厚生勞動省提供的資訊，向您告知有關新冠病毒的各種資訊以及健康檢查、心理諮詢、牙科等信息。

可对应语种

- 日本語
- 英語
- 中國語（簡體字）
- 中國語（繁體字）
- 韓國語
- 泰語



COVID-19 Q&A

旅行前



攜帶物品

必備品

- 手指消毒液
- 體溫計
- 毛巾
- 封口塑膠袋 (保管及廢棄口罩用)
- 抗原檢測試劑 (快篩)
- 口罩及備用口罩



收集情報

- 事前確認前往地區狀況，利用事前預約、確認抵達時間等。

神奈川縣內 觀光情報



Tokyo Day Trip
- Kanagawa Travel Info -

為了讓遊客安全旅行

在 Tokyo Day Trip - Kanagawa Travel Info - 也提供有新冠病毒感染症的相關資訊以及醫療機構等情報。



About preventing the spread of the new coronavirus after the refrain-from-going-out request cancellation.

可对应语种

- 日本語
- 英語
- 中國語 (簡體字)
- 中國語 (繁體字)
- 韓國語
- 越南語
- 泰語
- 法語
- 德語

如果您使用「疫苗 / 檢測套餐」的旅遊或住宿計畫時，
需出示疫苗接種史或陰性檢測結果證明。
請在預訂時讓我們確認！



旅行中

搭乘公共交通時

- 盡可能利用線上預約，選擇座位時請與他人座位錯開。
- 接觸多數人接觸之地區後，請立刻洗手、消毒。
- 避開人潮密集地區，儘量注意不與他人接觸。
- 等候電車、巴士時，請注意與前面的人保持間距。
- 儘可能不要交談。

事先預約，
比較容易決定旅行出發時間喔！

保持適當空間，
身心更輕鬆自在！



開車時

- 移動中勤加換氣，呼吸戶外新鮮空氣！



旅行中

觀光時

- 多利用事前預約、預購前賣券，感受旅行的興奮心情！
- 忍耐！避免人多擁擠時間入場！
- 排隊時，注意不要與前面的人太靠近。
- 在觀光設施巡遊時，注意與他人保持適當距離。

在海、山、川也
請保持社交距離！



購物時

- 人潮擁擠時避免入店。
- 入出商店時請洗手、消毒。
- 購物中、結帳時盡可能與其他人隔開。

事先列好購物清單，
可更輕鬆購物



住宿時

- 排隊辦理入住 / 退房時，請注意僅派一名代表，並不要與前面的人靠得太近。
- 住宿期間若有發燒或身體不適，請立刻告知從業人員。
- 住宿期間請注意與他人保持距離。
- 避免共用毛巾，盡可能使用自己的物品或客房內準備的用品。
- 為以防萬一，住宿卡請記載同行者的全員資料。

用餐時

- 用餐前後請洗手、消毒。
- 多利用外帶，一邊欣賞美麗的景色一邊享用美食，更有旅行的醍醐味！
- 用餐時使用公筷將食物夾到自己的小盤享用。
- 排隊等待時請注意與前方的人保持距離。

製作旅行紀錄

重點

- ① 何時 ② 何地 ③ 與何人 ④ 做甚麼事 ⑤ 體溫

為以防萬一，
詳細記錄旅程的
過程更安心！



• 旅行紀錄 •

姓名： 神奈智子

日期： 6/20 ~ 6/21

同行成員

- 爸爸...神奈太郎 40歲
- 媽媽...神奈花子 39歲
- 我...神奈智子 12歲

日	時間	體溫	地點	備註
第 1 天	7:00	36.1℃	■ 橫濱市營地下鐵黃金線	■ 前往神奈川 LAND!! 今日也元氣十足!
	9:30	℃	■ 神奈川 LAND	■ 抵達神奈川 LAND
	12:00	℃	■ · 熊貓餐廳	■ 點水果煎餅
	13:00	℃	■ · 紀念品店阿瑪比埃屋	■ 購買毛絨玩具
	15:00	℃	■ 橫濱市營地下鐵黃金線	■ 前往銀杏飯店
	16:00	℃	■ 銀杏飯店	■ 回到飯店, 洗手、休息
	21:00	36.2℃	■	■ 晚安
第 2 天	7:00	36.1℃	■ 銀杏飯店	■ 前往海鷗動物園! 健康狀況完美!
	10:00	℃	■ 海鷗動物園	■ 抵達動物園
	12:00	℃	■ · 餐廳蛋亭	■ 在露天座位享受蛋包飯
	13:00	℃	■	■ 在園內遇見朋友阿瑪比埃了
	15:30	℃	■ 橫濱市營地下鐵黃金線	■ 回家
	16:00	℃	■ 回家	■ 回到家了! 洗個澡好舒服。
	21:00	36.2℃	■	■ 晚安! 可以睡個好覺了!
	:	℃	■	■

• 旅行紀錄 •

姓名： _____

日期： _____

同行成員

日	時間	體溫	地點	備註
	:	℃	■	■
	:	℃	■	■
	:	℃	■	■
	:	℃	■	■
	:	℃	■	■
	:	℃	■	■
	:	℃	■	■
	:	℃	■	■
	:	℃	■	■
	:	℃	■	■
	:	℃	■	■
	:	℃	■	■
	:	℃	■	■
	:	℃	■	■
	:	℃	■	■
	:	℃	■	■
	:	℃	■	■
	:	℃	■	■
	:	℃	■	■