



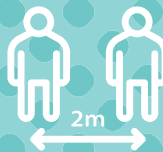
神奈川県

KANAGAWA

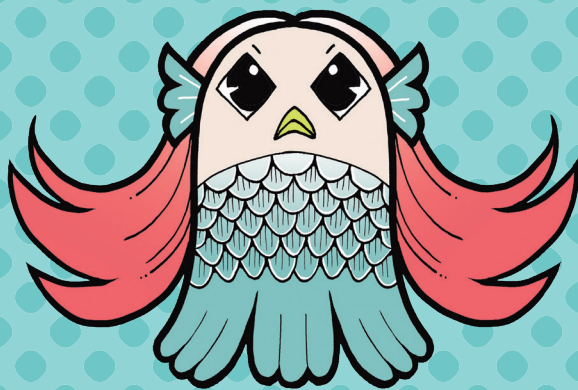


不感染！不传播！

为了广大游客



预防感染疫情的 应援手册



这是一本帮助大家预防感染新冠病毒的同时，
满满刊登着可以安心开心旅游要点的手册。
请出行旅游时一定随身携带。

亲身体验 **新型生活方式** 的同时，享受旅途的快乐

预防感染的 3 项基本点

1

确保社交
安全距离



2

佩戴口罩



3

勤洗手



出发前 · 回家时，需注意事项

- 出发前，测量体温，确认身体健康状态。
- 如若有发烧或感冒的症状，取消出门计划。
- 回家后，洗手洗脸，尽快换衣服，淋浴洗净。



给你取消的
勇气！



旅行中，感觉到身体不适

旅行时若感到身体不适，立刻结束旅行回家静养。

- 如果有发烧或感冒的症状，考虑选择去医院就诊。
- 回家后，直到症状完全消除为止，都不要外出。

如有以下症状，请参阅 **Phone Counseling Services**。

- 有呼吸困难、强烈疲倦感、高烧等任何一项症状时
- 容易引发重症的人出现发烧或咳嗽等较轻感冒症状时
- 除了上述两项外，发烧或咳嗽等较轻感冒症状持续不下时

Phone Counseling Services

此网站可对应以下语种。

可对应语种

- 英语
- 中文(简体字)
- 中文(繁体字)
- 韩语
- 西班牙语
- 葡萄牙语
- 越南语
- 泰语
- 简易日语

如有需要，
可拨打网页内电话



**Phone
Counseling
Services**

COVID-19 Q&A

打开 COVID 19Q&A，在页面上的 Multilingual 填写栏内，填入问题后发送信息。会根据神奈川县以及厚生劳动省提供的资讯，就新冠病毒、健康诊断、心理辅导、牙科问题等为您解答。

可对应语种

- 日语
- 英语
- 中文(简体字)
- 中文(繁体字)
- 韩语
- 泰语



COVID-19 Q&A

旅行前

携带物品



口罩 (包括备用)

带着安心的物品

- 手指消毒液
- 体温计
- 毛巾
- 塑料袋 (放置新口罩 · 废弃口罩)



资讯搜集

- 尽量不从感染严重地区外出，也不进入感染严重地区。
- 事先确认好出行地的拥挤状态，提前预约或延迟到达时间。

关于神奈川县内的 观光资讯



**Tokyo Day Trip
- Kanagawa Travel Info -**

为了安全旅游

在 Tokyo Day Trip - Kanagawa Travel Info- 内，有刊登着新冠病毒感染相关信息以及医疗机构的信息。



About preventing the spread of the new coronavirus after the refrain-from-going-out request cancellation.

可对应语种

- 日语
- 英语
- 中文 (简体字)
- 中文 (繁体字)
- 韩语
- 越南语
- 泰语
- 法语
- 德语

在我们附近竟然有这样的地方！
这样的信息也非常齐全。
可以重新发掘一下老家神奈川的魅力啦

因为受感染状况的影响，
一些设施的营业时间会有变化。
所以，在出发前一日，
事先确认好当地的最新情况吧



旅行中

使用公共交通时

- 尽量选择网上预约车票，预约时，选择远离他人的座位。
- 会被很多人触碰的地方，自己触碰后，请洗手消毒。
- 尽量避开高峰，减少与他人的接触。
- 在等候电车或巴士时，尽量不要太过靠近前方的人。
- 尽量减少对话。

事先预约好的话，
旅途的行程也比较好安排吧！

不拥挤的话，
身心也能得到放松♪



乘车时

- 为了不将病毒带入车内，在乘车前，请洗手消毒。
- 出发前，将车门把手、方向盘、换档手柄等处消毒。
- 开车时，经常换气，多呼吸窗外的新鲜空气！



旅行中

观光时

- 选择提前预约以及购买预约门票，提前感受旅行的兴奋感！
- 拥挤的时间段，忍住不去！
- 排队等候时，尽量不要太过靠近前方的人。
- 尽量选择前后左右都空着的座位。
- 在观光设施内游览时，注意与他人保持一定的间距。

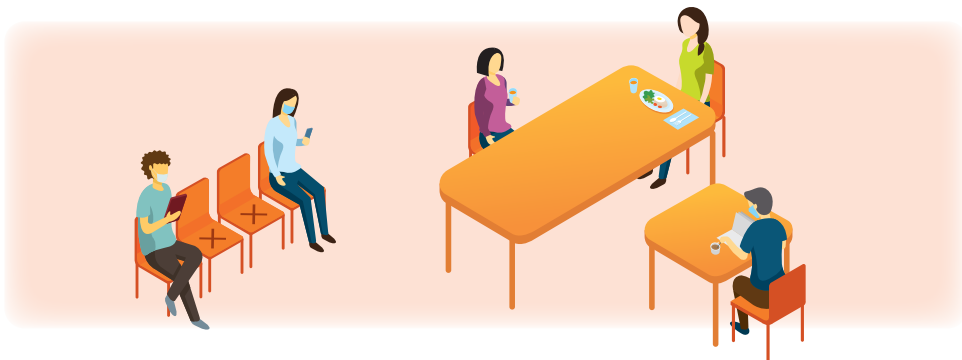
即使在海边·山里·河边，
也要保持安全社交距离！

也要防止中暑哦



用餐时

- 在用餐前后，洗手消毒。
- 在开始享用美味料理前，请一直坚持带着口罩！
- 选择外卖，一边欣赏美景一边用餐，也是旅途中的一大乐事！
- 用餐时，用公用筷夹到自己碟子里后再享用。
- 排队等候时，尽量不要太过靠近前方的人。
- 在店内，尽量和别的客人保持一定的距离就坐，避免面对面就坐用餐。
- 有其他客人在时，尽量减少对话。



旅行中

购物时

- 拥挤时，请尽量不要入店。
- 店内的样品以及展示品，尽量不要用手触碰，先视觉享受购。
- 物乐趣。
- 尽量缩短在店内的滞留时间。
- 在购物时，排队结账时，尽量与其他客人保持一定的距离。

提前准备好伴手礼购物清单，
这样购物时可以顺利买到自己想买东西哦



住宿时

- 在办理入住·退房时，如遇到排队，尽量不要太过靠近前方的人。
- 入住时，如发现身体有发烧等不适症状，请立即联系酒店工作人员。
- 入住时，酒店内也要与他人保持一定的距离。
- 尽量不要用公用毛巾，请使用自带或房间内准备好的生活用品。
- 为以防万一，请在住宿卡上填好同行所有人的信息。

勉强自己不可行



写下旅程日志

记录要点

① 什么时候? ② 在哪儿? ③ 和谁? ④ 做了什么? ⑤ 体温

为以防万一，
写得越详细越放心



· 旅程日志 ·

记录人: 神奈 智子

日期: 6/20 ~ 6/21

旅行成员

- 爸爸...神奈太郎 40岁
- 妈妈...神奈花子 39岁
- 我...神奈智子 12岁

天	时间	体温	地点	注意
第1天	7:00	36.1°C	■ 市营地下铁 GOLD LINE	■ 出发去 KANAGAWA LAND!! 今天也很充满活力!
	9:30	°C	■ KANAGAWA LAND	■ KANAGAWA LAND 入园
	12:00	°C	■ ● 餐厅 PANDA	■ 点了一份水果松饼
	13:00	°C	■ ● 伴手礼店 AMABIKO屋 ↓	■ 买了玩偶
	15:00	°C	■ 市营地下铁 GOLD LINE	■ 前往银杏宾馆
	16:00	°C	■ 银杏宾馆	■ 到达! 洗完手稍作休息
	21:00	36.2°C	■	■ 晚安
第2天	7:00	36.1°C	■ 银杏宾馆	■ 出发前往海鸥动物园! 身体状况棒棒哒!
	10:00	°C	■ 海鸥动物园	■ 到达动物园
	12:00	°C	■ ● 饭馆 TAMAGO 亭 ↓	■ 在露天座席吃了一顿蛋包饭
	13:00	°C	■ ↓	■ 在动物园内见到了朋友 AMABIE 酱!
	15:30	°C	■ 市营地下铁 Gold LINE	■ 回家
	16:00	°C	■ 家里	■ 到家! 淋浴洗澡一身轻松
	21:00	36.2°C	■	■ 晚安。能睡个好觉
:	°C	■	■	

· 旅程日志 ·

记录人：_____

日期：_____

旅行成员

天	时间	体温	地点	注意
	:	°C	■	■
	:	°C	■	■
	:	°C	■	■
	:	°C	■	■
	:	°C	■	■
	:	°C	■	■
	:	°C	■	■
	:	°C	■	■
	:	°C	■	■
	:	°C	■	■
	:	°C	■	■
	:	°C	■	■
	:	°C	■	■
	:	°C	■	■
	:	°C	■	■

咨询联系方式

神奈川県国際文化観光局観光部国際観光課

〒231-8588 横浜市中区日本大通1

Tel:+81(0)45-210-4046 (仅限日语)

mail: i-tourism@pref.kanagawa.jp

发行方

神奈川県国際文化観光局観光部観光企画課

〒231-8588 横浜市中区日本大通1

发行年月 2020年6月

STOP! 感染扩散!



关于 Amabie·Amabiko

据说是古代在日本流传的一种妖怪，只要将其画出来给人看后，就有驱除瘟疫的效果。

本册中的 Amabie·Amabiko，是插画家 Tachibana Yisagi 老师专门为支援对抗新冠病毒的工作人员而创作描绘出来的。