

湘南
平塚市

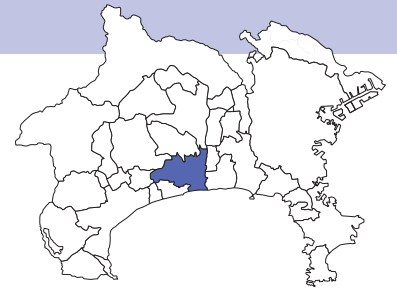
観光資源No.

879

<産業観光・日本文化>

100年にわたる漆芸品の展示

蒔絵工房 NAMIKI (パイロットコーポレーション)



観光資源
(コンテンツ)
のご紹介

パイロットコーポレーションでは、大正15年(1926年)に蒔絵万年筆の販売を始め、人間国宝松田権六氏を中心とした蒔絵師グループ「國光会」を結成し、日本古来の伝統工芸である蒔絵を100年にわたり守り続けています。その歴史を平塚市の近代史を伝える旧第二海軍火薬廠として使用されていた煉瓦造りの建物を改装し展示しています。人間国宝、寺井直次(蒔絵)、田口善國(蒔絵)、前史雄(沈金)による漆芸作品をはじめ、大正期からの蒔絵万年筆、蒔絵箱、蒔絵額などの漆芸品、また当社歴代ポスターなど、約100点を展示しています。

セールスポイント

人間国宝による漆芸品をはじめ、約100点を展示しています

住所	神奈川県平塚市西八幡 1-4-3 株式会社パイロットコーポレーション 平塚事業所内
営業時間	開館時間 月~金 10:00~12:00、13:00~16:00 (見学要予約) 休館日 土・日・祝日、年末年始・夏季休暇、当社創立記念日(10月1日) ※都合により臨時休館する場合があります。
駐車場	—
URL	http://www.pilot.co.jp/

おすすめの季節

通年

顧客層



団体



個人

ターゲット国

欧州・北米・オセアニア

アクセス

【JR東海道線 平塚駅からのアクセス】
バス:北口バスターミナル4番のりば乗車→「総合公園」バス停下車徒歩1分(4番のりば発のうち【平67田村倉庫行き】以外の神奈中バスは全て「総合公園」を通ります)
徒歩:西口より約20分

(参考) モデルルート内容

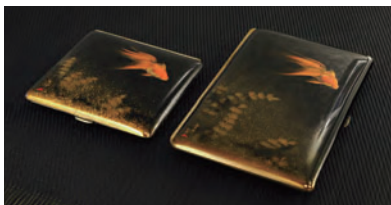
個人向

JR線[横浜駅]+++ (30分)+++JR線[平塚駅]====(バス6分)====蒔絵工房NAMIKI…(20分)…だるま絵付け体験(荒井だるま屋)…(20分)…平塚市美術館…(10分)…八幡山の洋館…(15分)…平塚駅構内の七夕飾り…JR線[平塚駅]+++JR線[横浜駅]

スタート JR線 横浜駅

ゴール JR線 横浜駅

所要時間 5時間



付近の観光スポット

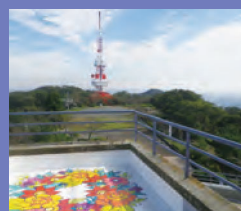
荒井だるま屋(だるまの絵付け体験)



arai-darumaya.com

昔ながらの伝統的な制作方法で不易流行の作品を心を込めて一つ一つ手作りしています。「感謝のだるまを作る」という教えを大切に受け継いでいます。体験は要予約。

湘南平(高麗山公園)



展望台からは360度を見渡すことができ、空気が澄んだ日には富士山はもちろん、東京スカイツリーも見ることができます。夜景がきれいに見えるスポットとしても有名です。公園内の展望レストランでは、景色を見ながら地魚や湘南野菜を使った料理を楽しむことができます。

