

横浜・川崎  
横浜市

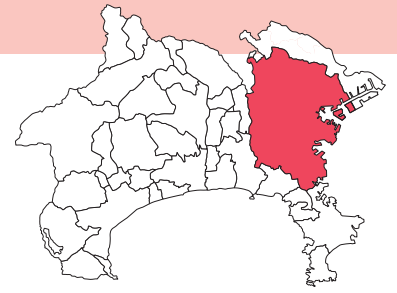
観光資源No.

7

<景観>

横浜の魅力夜景を空から体験

横浜スカイクルーズ



観光資源  
(コンテンツ)  
のご紹介

各種体験

横浜のヘリコプター遊覧・クルージングYokohama Sky Cruise。空から見下ろす夜景や街並みを、グループ、記念日カップル・ご家族・ご友人で楽しめます。高度450m～600mの高さから時速200km/hで横浜港内を周遊します。日没前、夕暮時、夜の横浜の街並みやベイブリッジを見下ろす爽快感のあるフライトが体験できます。

1回最大5名/1機。乗合の運航も実施中

住所	横浜市西区みなとみらい1-7 みなとみらい臨時ヘリポート
電話番号	045-223-1155 (受付12:00-20:00・月または連休翌日休み)
営業時間	運航日: 金土日祝日
駐車場	臨港パーク駐車場利用
URL	<a href="http://www.skycruise.jp/index.html">http://www.skycruise.jp/index.html</a> <a href="http://www.skycruise.jp/course/index.html">http://www.skycruise.jp/course/index.html</a>

おすすめの季節

通年

顧客層



団体



個人

ターゲット国

ヨーロッパ、北米、オセアニア、アジア

アクセス

横浜高速鉄道みなとみらい駅下車徒歩15分  
首都高速横羽線みなとみらいランプから約5分 (羽田空港から約30分)

モデル  
ルート  
No. 15

モデルルート内容

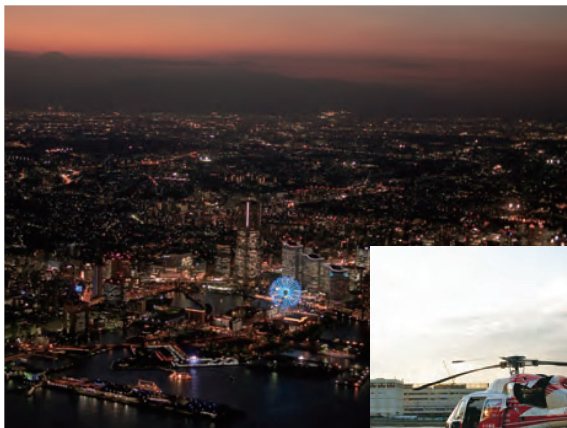
個人向

横浜高速鉄道[元町中華街駅]…(5分)…市内ホテル(ランチビュッフェ)〈昼食/60分〉…(5分)…山下公園～横浜港クルージング〈60分〉～山下公園…(15分)…横浜赤レンガ倉庫周辺にて自由散策〈30分〉===タクシー移動等・10分===ヘリポート～スカイクルーズ<5分>～ヘリポート…(13分)…横浜高速鉄道[みなとみらい駅]

スタート 横浜高速鉄道 元町中華街駅

ゴール 横浜高速鉄道 みなとみらい駅

所要時間 6時間40分



車や電車での移動が不便なリゾート地、交通渋滞に巻き込まれず短時間で移動ができ、かつプライバシーも守りたい。みなとみらいから箱根や熱海は30分ほどで到達します。通常のクルーズより長く乗れるチャーターフライトは、みなとみらいヘリポートから30分間、東京都心をぐりと周るなど、オーダーメイドのフライトが可能です。

付近の観光スポット

横浜港クルージングマリーンルージュ



横浜港を周遊するクルーズ船で、海から横浜を観光。ランドマークタワーや観覧車、ベイブリッジなど、いつもと違う角度から横浜を眺めることができる。

045-671-7719

みなとみらい



横浜港隣接の工業地区の再開発で誕生した新しい街。ランドマークタワーや大型ホテル、横浜美術館などがある人気スポット。

